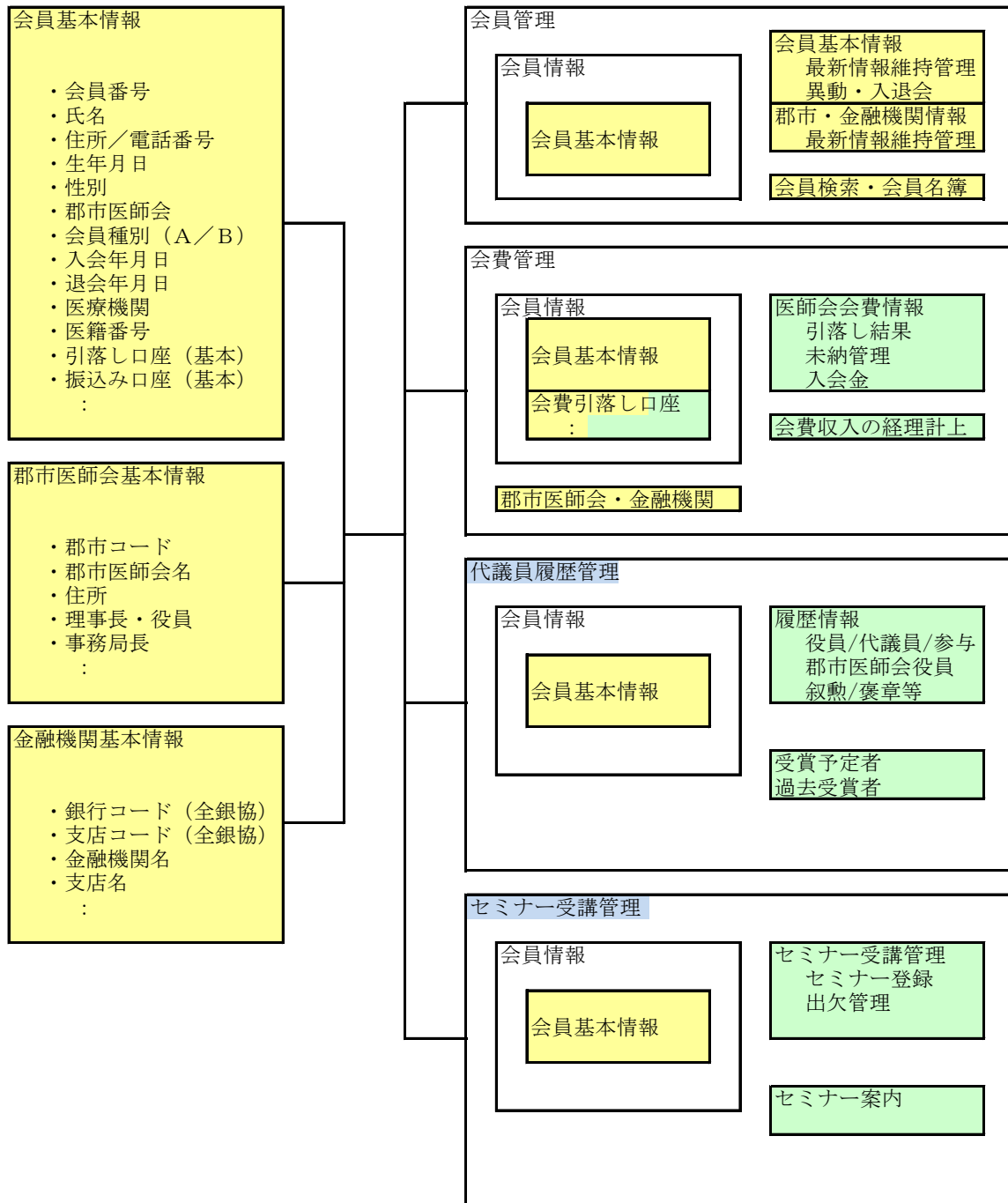
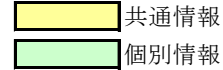


会員基本情報共有（案）



基本情報共有の基本ルール

- ・ 会員の基本情報は1つのマスターデータベースとし、その維持管理は会員管理業務で行う。
- ・ 各業務はこの基本情報を参照する。更に各業務独自に必要な情報のみをそれぞれで維持管理する。
- ・ 会員の退会や死亡などの異動は各業務に重要な影響を与える為、会員管理での維持管理は速やかに行う。